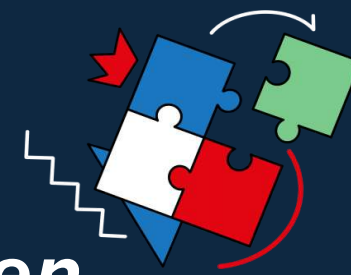






# Stade Briochin

## Thème : Engagement citoyen



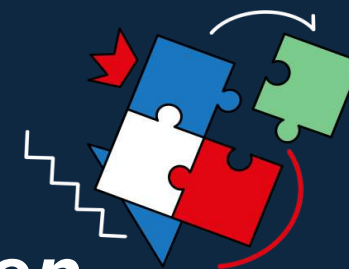
U10/U13





# Stade Briochin

## Thème : Engagement citoyen



U14/U19





# Lamballe FC

## Thème : Culture foot



U10/U13




CULTURE FOOT // CONNAÎTRE L'HISTOIRE ET L'ACTUALITÉ U10 / U13

\*\*\*\*\*

### QUIZ « ACTUALITÉ DU FOOT »

Tous ses connaissances sur l'actualité nationale et internationale du foot en répondant aux 10 questions suivantes.

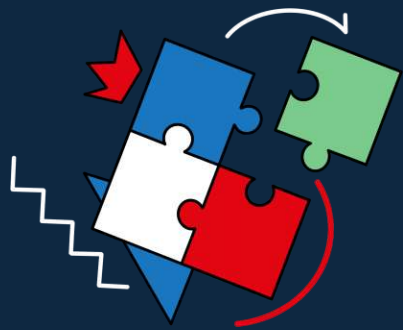
<b>1</b> Quel club est en tête du championnat de France de Ligue 1 ?	<b>2</b> Qui est en tête du classement des buteurs de la Ligue 1 ?	<b>3</b> Quel club a été sacré champion de France de Ligue 1 la saison dernière ?
<b>4</b> Cite au moins une équipe promue cette saison en Ligue 1.	<b>5</b> Quelle nation a remporté la dernière Coupe du Monde de football ?	<b>6</b> Quel pays accueillera le prochain Euro de football ?
<b>7</b> Cite 2 équipes françaises engagées dans les coupes européennes cette saison.	<b>8</b> Quel club est en tête du Championnat de France féminin ?	<b>9</b> Quel club a remporté la dernière édition de la Coupe de France ?
	<b>10</b> Quel joueur est le capitaine de l'équipe de France de football ?	

PEF

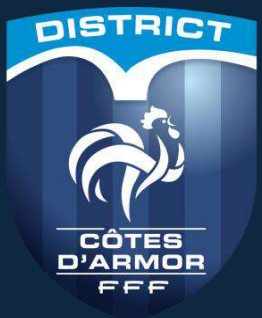


# *RC Ploumagoar*

*Thème :  
Engagement  
citoyen*

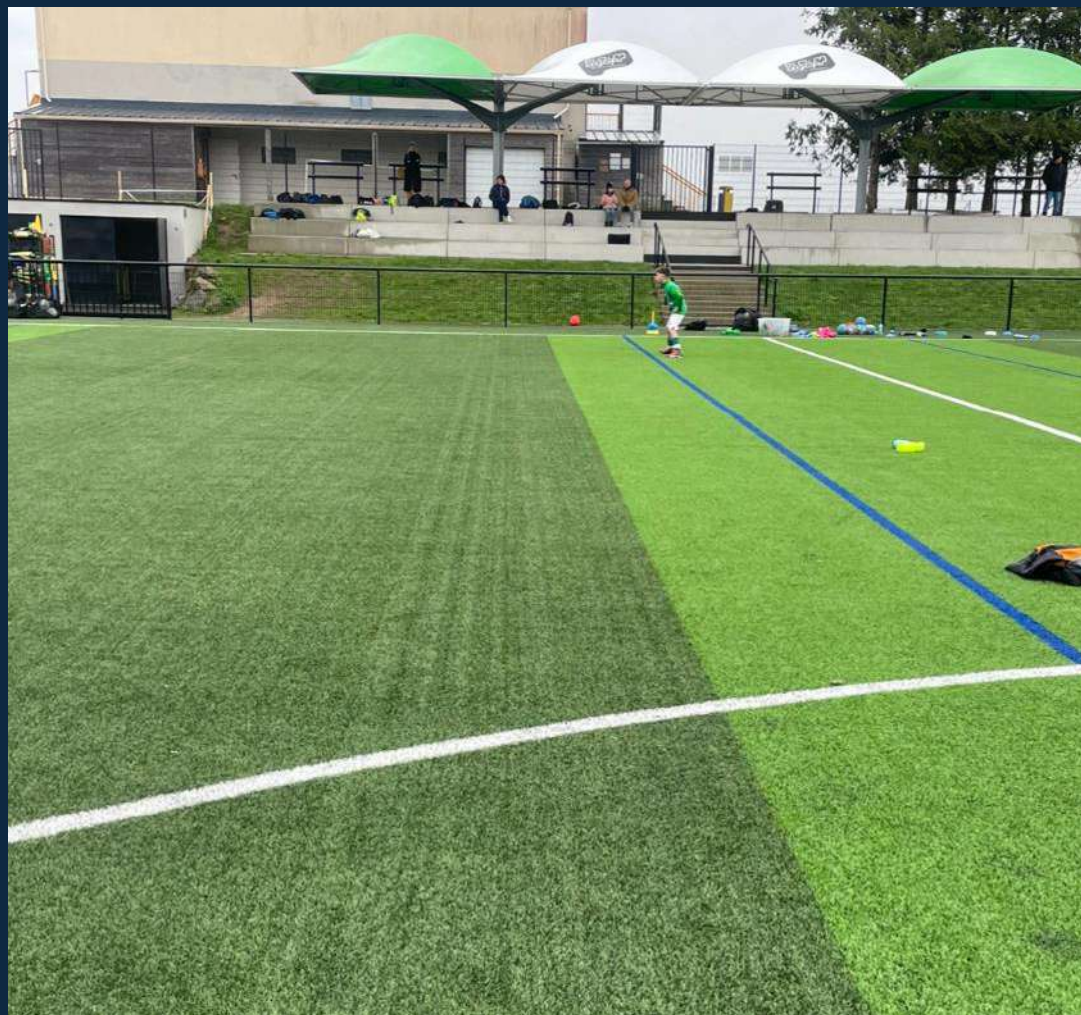


**U10/U13**

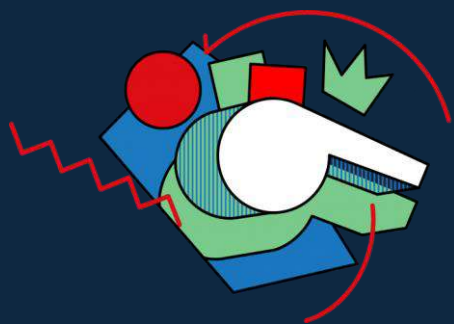


# *RC Ploumagoar*

***Thème :***  
***Règles de jeu***  
***et arbitrage***



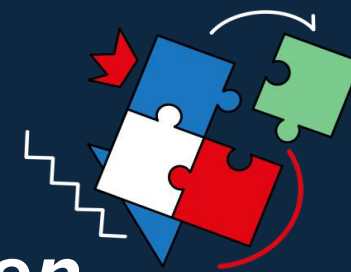
**U10/U13**





# Ploufragan FC

## Thème : Engagement citoyen



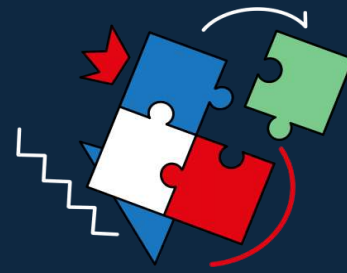
U6/U9





# Ploufragan FC

## Thème : Engagement citoyen



U6/U9

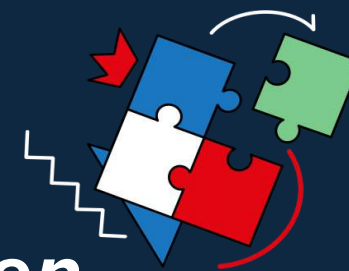






# Ploufragan FC

## Thème : Engagement citoyen



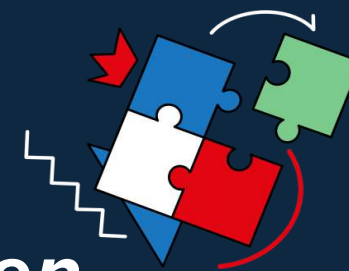
U10/U13





# Ploufragan FC

## Thème : Engagement citoyen



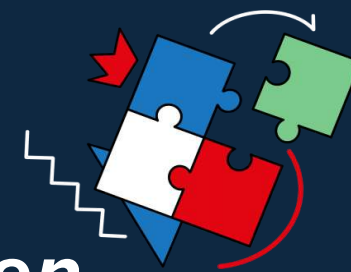
U10/U13





# Ploufragan FC

## Thème : Engagement citoyen



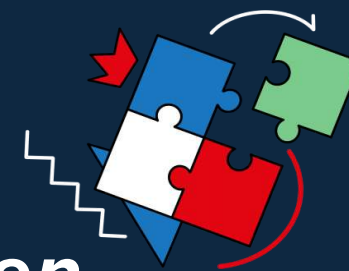
U10/U13





# Ploufragan FC

## Thème : Engagement citoyen



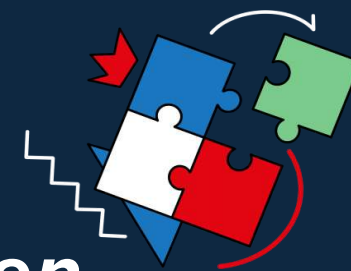
U10/U13



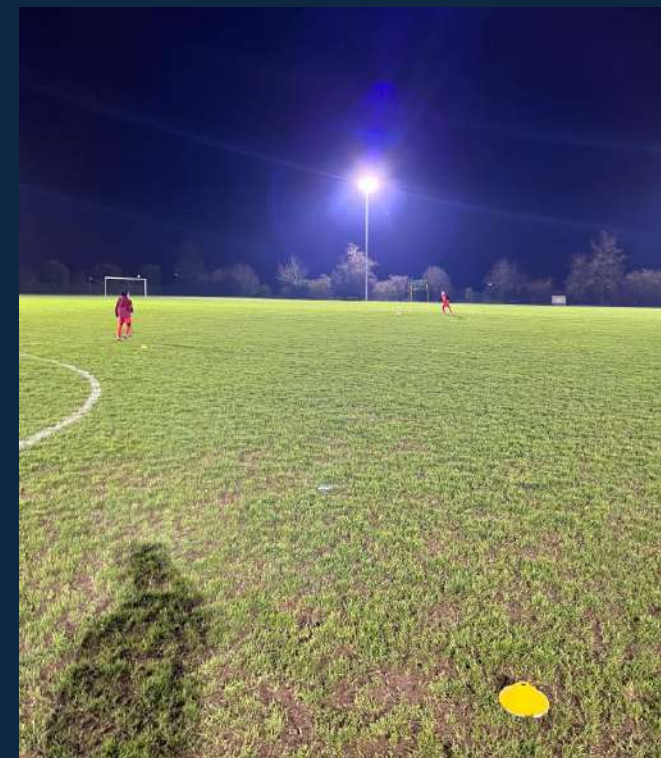


# Ploufragan FC

## Thème : Engagement citoyen



U10/U13



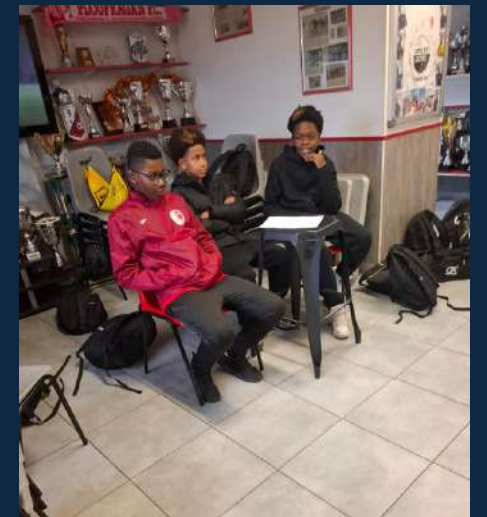


# Ploufragan FC

## Thème : Culture foot



U14/U19





# *JS Lanvollonnaise*

*Thème :  
Environnement*

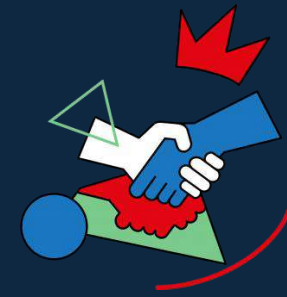


**U10/U13**

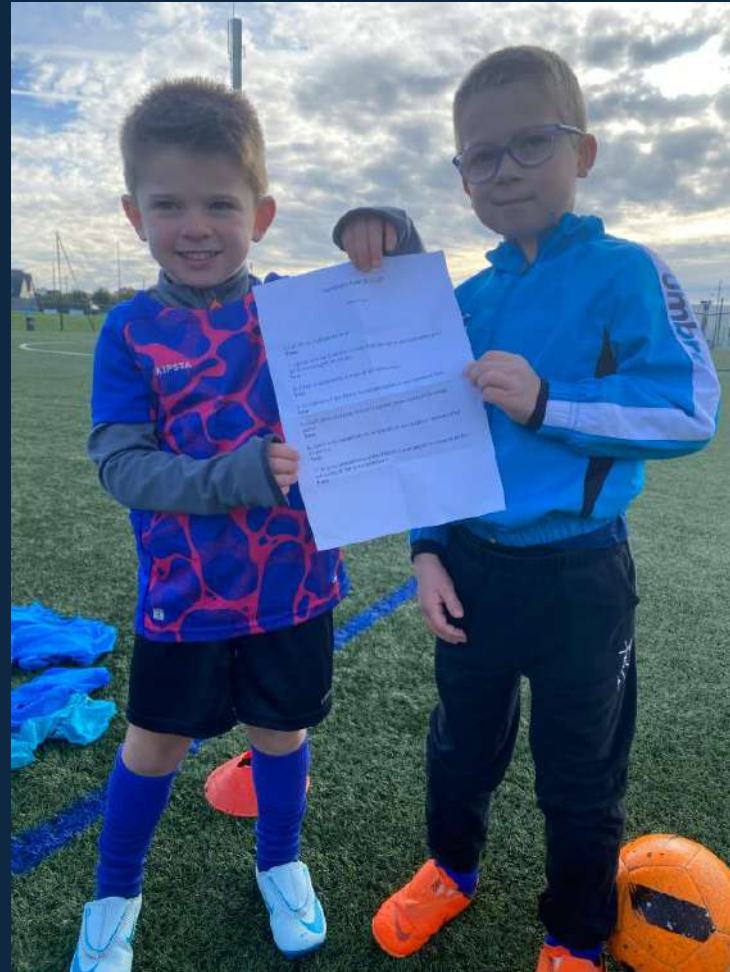


# Loudéac O.SP.C.

## Thème : Fair-play



U6/U9

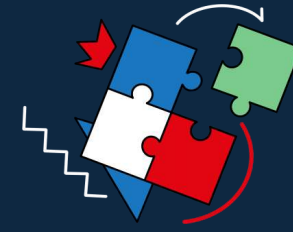




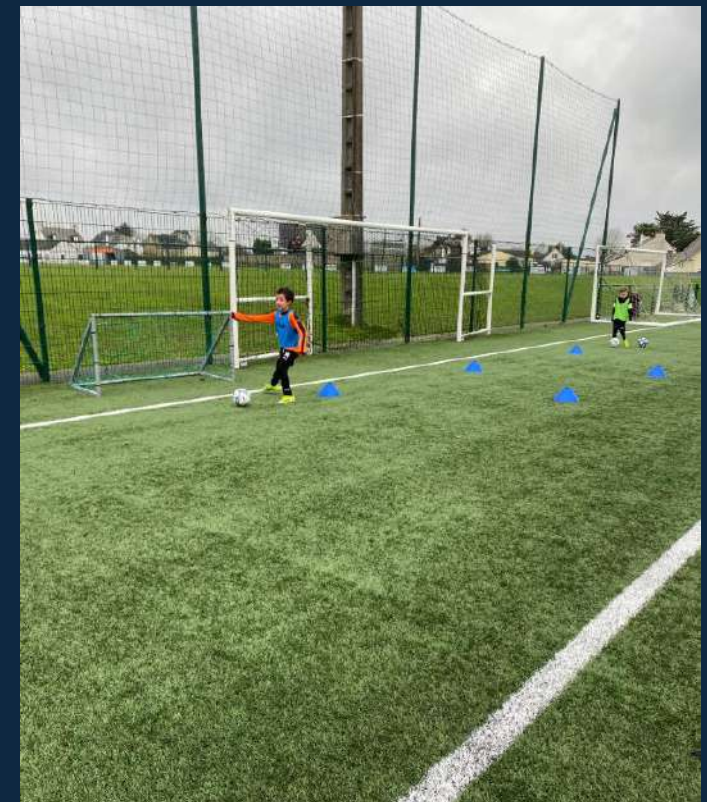


# Loudéac O.SP.C.

## Thème : Engagement citoyen



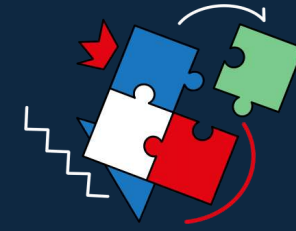
U6/U9





# Plancoët Arguenon FC

## Thème : Engagement citoyen



U10/U13





# Plancoët Arguenon FC

Thème : Culture foot



U10/U13





# Plancoët Arguenon FC

**Thème :**  
**Environnement**

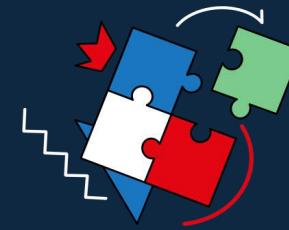


**U6/U9**



# Rostrenen FC

## Thème : Engagement citoyen



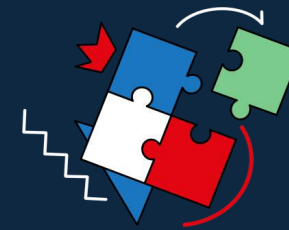
U10/U13





# Rostrenen FC

## Thème : Engagement citoyen



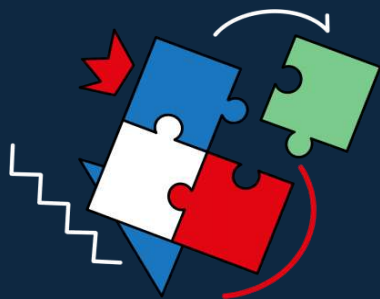
U6/U9





# Rostrenen FC

*Thème :  
Engagement  
citoyen*

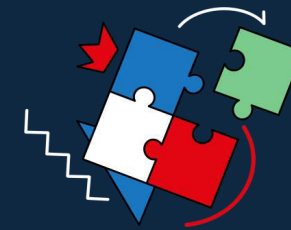


U6/U9



# Rostrenen FC

## Thème : Engagement citoyen



U14/U19

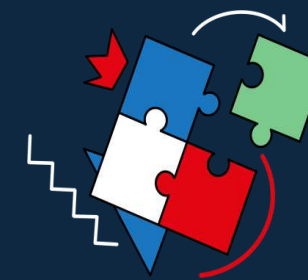






# AS Grâces

## Thème : Engagement citoyen



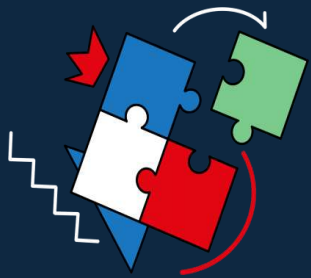
Club





# AS Grâces

*Thème :  
Engagement  
citoyen*





# AS Grâces

*Thème :*  
*Culture*  
*Foot*

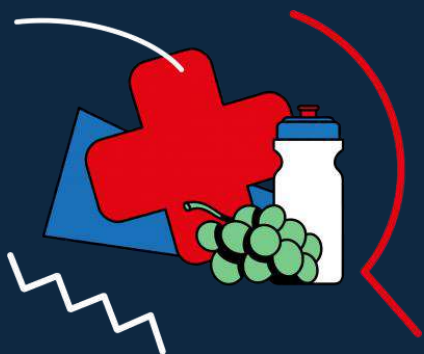


U6/U9



# UF Yffiniac

**Thème :**  
**Santé**



**U10/U13**



# UF Yffiniac

*Thème :*  
**Culture foot**



**U10/U13**



# US Langueux

## Thème : Santé



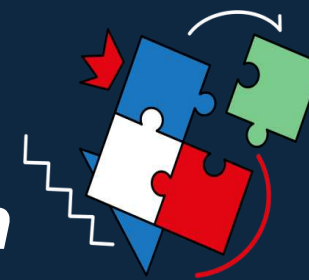
U10/U13





# US Langueux

## Thème : Engagement citoyen



U6/U9





# Stade Paimpolais FC

## Thème : Règles du jeu et arbitrage



U10/U13







# GJ Pays de Matignon

## Thème : Culture foot



Club

**213**  
MORTS D'UNE  
CRISE CARDIAQUE  
CHAQUE JOUR EN FRANCE,


**110**  
MORTS SUBITES,

**575**  
PATIENTS HOSPITALISÉS  
POUR INSUFFISANCE CARDIAQUE,  
**30%** DE CES PATIENTS  
RÉHOSPITALISÉS DANS L'ANNÉE,

et si demain...



Ensemble, faisons de la recherche cardiovasculaire le cœur de notre engagement.



FONDATION  
**Cœur & Recherche**

MORT SUBITE DU SPORTIF :  
**MAIS POURQUOI  
SON CŒUR  
S'EST ARRÊTÉ ?**

LA FONDATION CŒUR & RECHERCHE ACCOMPAGNE  
LES CHERCHEURS POUR TROUVER L'ORIGINE  
DES DÉCÈS PRÉMATURÉS DUS À UNE MORT SUBITE.



**VOTRE  
SOUTIEN EST  
NECESSAIRE.  
MERCİ DE  
NOUS AIDER  
EN FAISANT  
UN DON.**

Fondation Cœur & Recherche, 10 avenue de Cœur, 5, rue des Galeries du Sider - 29153 Paris  
Téléphone : 01 44 50 70 35 - mail : contact@coeur-recherche.fr - www.coeur-recherche.fr



**LA FONDATION  
CŒUR & RECHERCHE  
SOUTIEN INDISPENSABLE  
DE LA RECHERCHE  
CARDIOVASCULAIRE**

CŒUR ET CERVEAU :  
**MORT SUBITE, ÉPILEPSIE, AUTISME,  
ET S'IL Y AVAIT UN LIEN ?**



**Faire battre  
les cœurs !**

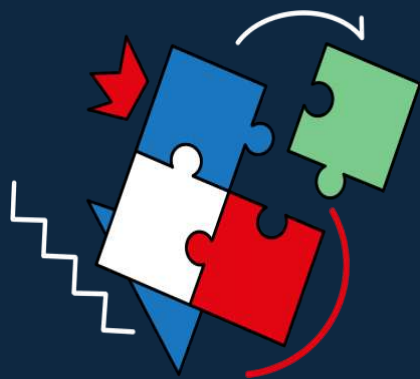
**MERCİ DE NOUS AIDER EN FAISANT UN DON.**





# Stade Pleudihennais

**Thème :**  
**Engagement**  
**citoyen**

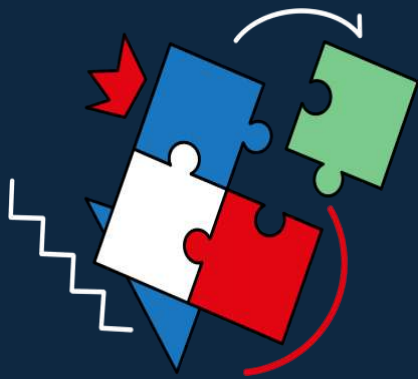


**U10/U13**



# Stade Pleudihennais

**Thème :**  
**Engagement**  
**citoyen**

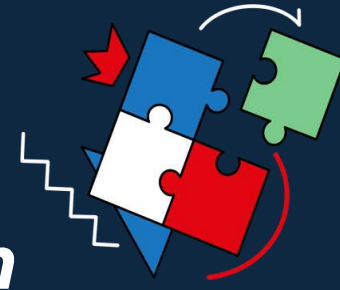


**U10/U13**



# Stade Pleudihennais

## Thème : Engagement citoyen



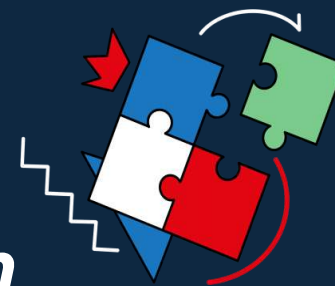
U6/U9





# US Plouisy

## Thème : Engagement citoyen





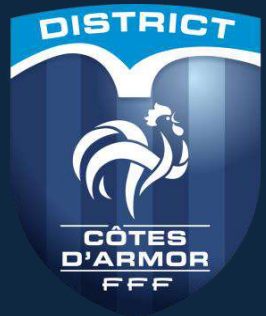
# CS Rospezien



**U10/U13**

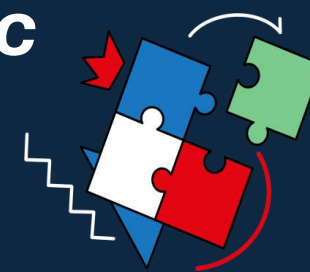
**Thème :  
Environnement**





# FC Plouagat Châtelaudren Lanrodec

## Thème : Engagement citoyen



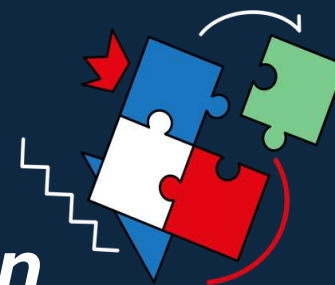
U6/U9





# CS Bégard

## Thème : Engagement citoyen



U6/U9







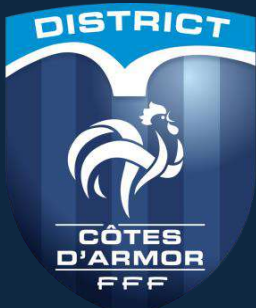
# US Perros Louannec

## Thème : Environnement



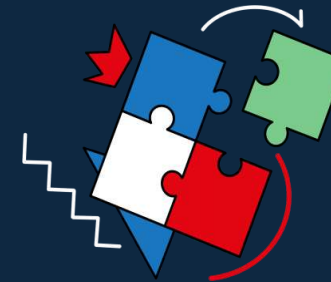
U6/U9





# Futsal Club Barnabéen

## Thème : Engagement citoyen



U10/U13

### Qu'est-ce que le Téléthon ?

Le Téléthon, c'est un grand événement organisé chaque année pour aider les enfants et les adultes qui sont malades et qui ont besoin de médicaments ou de traitements pour aller mieux. Ce sont des maladies rares, ce qui veut dire qu'elles touchent très peu de personnes, mais elles peuvent être très graves.

Pendant le Téléthon, des gens de partout, comme des bénévoles, des artistes et des sportifs, se rassemblent pour faire des spectacles, des concerts et des jeux. Ils font tout ça pour récolter de l'argent, qui servira à financer la recherche. La recherche, c'est quand des scientifiques cherchent des solutions pour soigner les malades.

Tous les ans, on voit des émissions à la télévision, où on peut suivre les événements et voir des gens qui font des actions spéciales pour récolter de l'argent. Par exemple, des sportifs peuvent courir pendant des heures, ou des enfants peuvent faire des dessins pour vendre.

Le Téléthon nous montre aussi qu'il est très important de se soutenir les uns les autres, et que même si on est petits, on peut aider en donnant un peu d'argent ou en parlant de l'événement autour de nous. C'est un moment où tout le monde, petits et grands, peut s'unir pour aider les malades à avoir une meilleure vie.

Ainsi, le Téléthon est un peu comme une grande équipe qui travaille ensemble pour aider ceux qui en ont besoin, avec beaucoup de générosité et de solidarité.

#### 1. Qu'est-ce que le Téléthon ?

- A) Une fête pour les animaux
- B) Un événement pour aider les malades
- C) Une compétition de sport

#### 2. Pourquoi organise-t-on le Téléthon ?

- A) Pour acheter des jouets
- B) Pour aider les enfants et les adultes malades
- C) Pour faire des jeux vidéo

#### 3. Que font les gens pendant le Téléthon ?

- A) Ils mangent des bonbons
- B) Ils organisent des spectacles et des jeux
- C) Ils font des dessins pour décorer les maisons

#### 4. Qui aide pendant le Téléthon ?

- A) Des scientifiques seulement
- B) Des bénévoles, des artistes et des sportifs
- C) Seulement des médecins

#### 5. Pourquoi on collecte de l'argent pendant le Téléthon ?

- A) Pour acheter des bonbons
- B) Pour aider les malades et financer la recherche
- C) Pour acheter des jouets

#### 6. Qu'est-ce que la recherche ?

- A) Quand on cherche des trésors
- B) Quand des scientifiques cherchent des solutions pour soigner les malades
- C) Quand on cherche des animaux dans la forêt

#### 7. Qui peut participer au Téléthon ?

- A) Seulement les adultes
- B) Seulement les enfants
- C) Tout le monde, les grands et les petits

#### 8. Qu'est-ce qu'on peut faire pour aider pendant le Téléthon ?

- A) Regarder la télévision
- B) Faire un dessin ou donner de l'argent
- C) Dormir

#### 9. Le Téléthon aide les personnes qui ont des maladies...

- A) Très courantes et faciles à guérir
- B) Très rares et parfois graves
- C) Qui n'existent pas

#### 10. Le Téléthon montre qu'il est important...

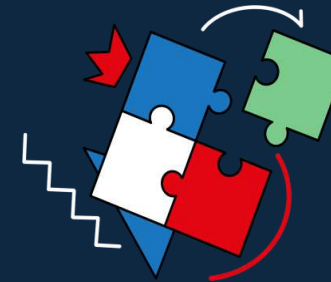
- A) De jouer aux jeux vidéo
- B) De se soutenir et d'aider les autres
- C) De faire des compétitions de sport





# Futsal Club Barnabéen

## Thème : Engagement citoyen



U6/U9

### Qu'est-ce que le Téléthon ?

Le Téléthon, c'est un grand événement organisé chaque année pour aider les enfants et les adultes qui sont malades et qui ont besoin de médicaments ou de traitements pour aller mieux. Ce sont des maladies rares, ce qui veut dire qu'elles touchent très peu de personnes, mais elles peuvent être très graves.

Pendant le Téléthon, des gens de partout, comme des bénévoles, des artistes et des sportifs, se rassemblent pour faire des spectacles, des concerts et des jeux. Ils font tout ça pour récolter de l'argent, qui servira à financer la recherche. La recherche, c'est quand des scientifiques cherchent des solutions pour soigner les malades.

Tous les ans, on voit des émissions à la télévision, où on peut suivre les événements et voir des gens qui font des actions spéciales pour récolter de l'argent. Par exemple, des sportifs peuvent courir pendant des heures, ou des enfants peuvent faire des dessins pour vendre.

Le Téléthon nous montre aussi qu'il est très important de se soutenir les uns les autres, et que même si on est petits, on peut aider en donnant un peu d'argent ou en parlant de l'événement autour de nous. C'est un moment où tout le monde, petits et grands, peut s'amuser pour aider les malades à avoir une meilleure vie.

Ainsi, le Téléthon est un peu comme une grande équipe qui travaille ensemble pour aider ceux qui en ont besoin, avec beaucoup de générosité et de solidarité.

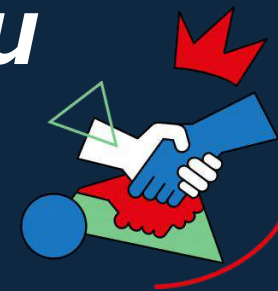
1. **Qu'est-ce que le Téléthon ?**
  - A) Une fête pour les animaux
  - B) Un événement pour aider les malades
  - C) Une compétition de sport
2. **Pourquoi organise-t-on le Téléthon ?**
  - A) Pour acheter des jouets
  - B) Pour aider les enfants et les adultes malades
  - C) Pour faire des jeux vidéo
3. **Que font les gens pendant le Téléthon ?**
  - A) Ils mangent des bonbons
  - B) Ils organisent des spectacles et des jeux
  - C) Ils font des dessins pour décorer les maisons
4. **Qui aide pendant le Téléthon ?**
  - A) Des scientifiques seulement
  - B) Des bénévoles, des artistes et des sportifs
  - C) Seulement des médecins
5. **Pourquoi on collecte de l'argent pendant le Téléthon ?**
  - A) Pour acheter des bonbons
  - B) Pour aider les malades et financer la recherche
  - C) Pour acheter des jouets
6. **Qu'est-ce que la recherche ?**
  - A) Quand on cherche des trésors
  - B) Quand des scientifiques cherchent des solutions pour soigner les malades
  - C) Quand on cherche des animaux dans la forêt
7. **Qui peut participer au Téléthon ?**
  - A) Seulement les adultes
  - B) Seulement les enfants
  - C) Tout le monde, les grands et les petits
8. **Qu'est-ce qu'on peut faire pour aider pendant le Téléthon ?**
  - A) Regarder la télévision
  - B) Faire un dessin ou donner de l'argent
  - C) Dormir
9. **Le Téléthon aide les personnes qui ont des maladies...**
  - A) Très courantes et faciles à guérir
  - B) Très rares et parfois graves
  - C) Qui n'existent pas
10. **Le Téléthon montre qu'il est important...**
  - A) De jouer aux jeux vidéo
  - B) De se soutenir et d'aider les autres
  - C) De faire des compétitions de sport





# Union Squiffiec-Trégonneau

Thème : *Fair-play*



U10/U13





# AS Ginglin Cesson

Thème : Culture foot



U10/U13





# AS Ginglin Cesson

## Thème : Culture foot



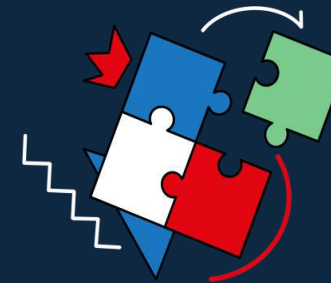
U6/U9





# AS Ginglin Cesson

## Thème : Engagement citoyen



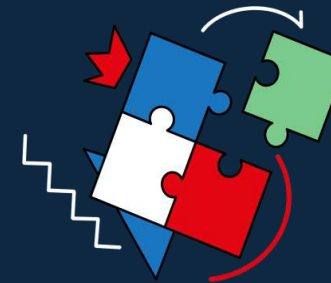
Club





# AS Ginglin Cesson

## Thème : Engagement citoyen



Club

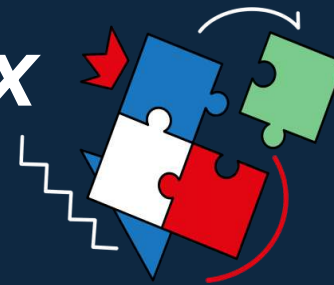






# Ent. Du Trieux F.C. Pontrieux

## Thème : Engagement citoyen



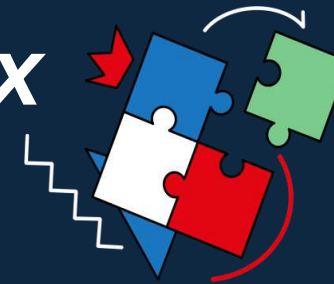
U14/U19





# Ent. Du Trieux F.C. Pontrieux

Thème : Engagement citoyen



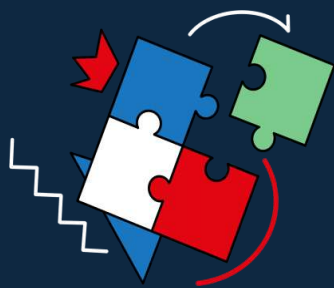
U6/U9





# Dinan Léhon FC

**Thème :**  
**Engagement**  
**citoyen**

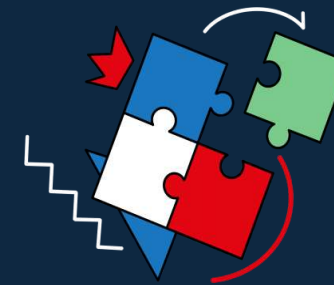


**Club**



# Dinan Léhon FC

## Thème : Engagement citoyen



U6/U9





# Dinan Léhon FC

*Thème :  
Culture foot*



*U6/U9 et  
U10/U13*



# Dinan Léhon FC

## Thème : Culture foot



U6/U9

